

ผนวก ก

รายละเอียดการปฏิบัติในการบรรยายพิเศษเพื่อพัฒนากำลังพล
หัวข้อเรื่อง “ความขัดแย้ง อิสราเอล - ปาเลสไตน์ และผลกระทบต่อประเทศไทย
(Israel - Palestine: Conflicts and Impact on Thailand)”

เวลา	การปฏิบัติ
๐๘๐๐ - ๐๘๓๐	รับรองวิทยากร ห้อง ๑๓๗ อาคาร สรศ.ยศ.ทร.
๐๘๔๕	ผู้ร่วมรับฟังการบรรยายพิเศษพร้อม ณ ห้องบริพัตร อาคาร สรศ.ยศ.ทร.
๐๘๕๐	พิธีกรกล่าวแนะนำวิทยากร
๐๙๐๐ - ๑๐๑๕	การบรรยายพิเศษช่วงที่ ๑
๑๐๑๕ - ๑๐๓๐	การแลกเปลี่ยนเรียนรู้และการตอบข้อซักถาม
๑๐๓๐ - ๑๐๔๕	พักรับประทานอาหารว่าง
๑๐๔๕ - ๑๑๔๕	การบรรยายพิเศษช่วงที่ ๒
๑๑๔๕ - ๑๒๐๐	การแลกเปลี่ยนเรียนรู้และการตอบข้อซักถาม
๑๒๐๐ - ๑๓๐๐	เรียนเชิญผู้บังคับบัญชาเข้าร่วมรับประทานอาหารกลางวันกับวิทยากร ห้อง ๕๐๓

หมายเหตุ - รายละเอียดการปฏิบัติ อาจมีการเปลี่ยนแปลงเวลาได้ตามความเหมาะสม

ตรวจถูกต้อง

น.อ. จ. สวัสดิ์
(กมลศิษฐ์ สมาชิกชูพงศ์)
รอง ทน.ฝวก.ยศ.ทร.
๑๗ พ.ย.๖๖

ผนวก ค

การจัดข้าราชการเข้ารับฟังการบรรยายพิเศษ และการสนับสนุนการปฏิบัติต่าง ๆ

๑. การจัดข้าราชการเข้ารับฟังการบรรยายพิเศษ

๑.๑ เรียนเชิญ ทน.นชต.ยศ.ทร. และ ผอ.กองต่าง ๆ ใน บก.ยศ.ทร.

๑.๒ เรียนเชิญ รอง ทน.ฝวก.ยศ.ทร. ผอ.กองวิชาใน ฝวก.ยศ.ทร. กับให้ ฝวก.ยศ.ทร. จัดกำลังพล จำนวน ๒๐ นาย เข้าร่วมรับฟังการบรรยายพิเศษ

๑.๓ หน่วยต่าง ๆ กรุณาแจ้งตอบรับเข้าร่วมรับฟังการบรรยายพิเศษ ให้ ฝวก.ยศ.ทร. ทราบ ภายใน ๓๐ พ.ย.๖๖

๒. การปฏิบัติของหน่วยต่าง ๆ

๒.๑ ฝวก.ยศ.ทร.

๒.๑.๑ จัดพิธีกรดำเนินรายการและแนะนำวิทยากร

๒.๑.๒ จัดเตรียมประวัติวิทยากรเพื่อกล่าวแนะนำ และกล่าวคำขอบคุณ

๒.๑.๖ วทร.ยศ.ทร. รร.สธ.ทร.ยศ.ทร. และ รร.ชต.ยศ.ทร.

๒.๑.๑ วทร.ยศ.ทร. รร.สธ.ทร.ยศ.ทร. และ รร.ชต.ยศ.ทร. จัดตารางการเรียนการสอนให้ นักศึกษา และ นทน. สามารถเข้าร่วมรับฟังบรรยายพิเศษตามความเหมาะสม ณ ห้องบริพัตร อาคาร สรส.ยศ.ทร. ในวันพุธที่ ๖ ธ.ค.๖๖ เวลา ๐๘๔๕

๒.๑.๒ กำกับดูแล นักศึกษา และ นทน. ให้อยู่ในระเบียบวินัย และปฏิบัติตนในการเป็นผู้ฟังที่ดี

๒.๓ กบศ.ยศ.ทร.

๒.๓.๑ จัดเตรียมอุปกรณ์เครื่องเสียง เครื่องฉายภาพ คอมพิวเตอร์ และอุปกรณ์ที่เกี่ยวข้องสำหรับการบรรยายพิเศษ และการถ่ายทอดสดผ่านระบบออนไลน์ทั้งหมด

๒.๓.๒ จัดเจ้าหน้าที่ควบคุมการใช้อุปกรณ์ต่าง ๆ ระหว่างการบรรยายพิเศษ รวมทั้งบันทึก VDO ภาพนิ่ง และบันทึกเสียงตลอดการบรรยาย รวมทั้งขอความกรุณาส่งไฟล์ข้อมูลให้ ฝวก.ฯ หลังเสร็จสิ้นการบรรยายพิเศษ ในโอกาสแรก

๒.๓.๓ จัดทำป้ายชื่อวิทยากรสำหรับวางที่โต๊ะวิทยากร คือ ผศ.ดร.ไพลิน กิตติเสรีชัย

๒.๓.๔ จัดทำป้ายประชาสัมพันธ์บริเวณห้องโถงชั้น ๑ อาคาร สรส.ยศ.ทร. และจัดทำแผ่นป้ายข้อความหลังเวทีให้แล้วเสร็จภายใน ๔ ธ.ค.๖๖ ก่อนเวลา ๑๖๐๐ รายละเอียดข้อความมีดังนี้

การบรรยายพิเศษเพื่อพัฒนากำลังพล

หัวข้อเรื่อง “ความขัดแย้ง อิสราเอล - ปาเลสไตน์ และผลกระทบต่อประเทศไทย
(Israel - Palestine: Conflicts and Impact on Thailand)”

โดย ผศ.ดร.ไพลิน กิตติเสรีชัย

๒.๓.๕ รายละเอียดประสาน น.ท.วรพล ปิ่นสุภา อจ.กวสธ.ฝวก.ยศ.ทร. โทร. ๕๓๔๒๔ โดยตรง

๒.๔ กอง สน.ยศ.ทร.

๒.๔.๑ จัดเตรียมห้องบริพัตร อาคาร สรส.ยศ.ทร. โดยให้พร้อมภายใน ๔ ธ.ค.๖๖ เวลา ๑๖๐๐ โดยมีรายละเอียดผังการจัดตามอนุผนวกของผนวก ค

๒.๔.๒ จัดเตรียมห้อง ๑๓๗ และ ๕๐๓ อาคาร สรส.ยศ.ทร. เพื่อใช้เป็นที่รับรองวิทยากร

๒.๔.๓ จัดเลี้ยงอาหารกลางวัน อาหารว่าง และเครื่องดื่ม ตามที่ ฝวก.ยศ.ทร. จะประสาน

๒.๔.๔ รายละเอียดประสาน น.ท.วรพล ปิ่นสุภา อจ.กวสธ.ฝวก.ยศ.ทร. โทร. ๕๓๔๒๔ โดยตรง

๒.๕ นขต.ยศ.ทร. (พื้นที่ศาลายา) และกองต่าง ๆ ใน บก.ยศ.ทร. ให้การสนับสนุนเพิ่มเติมตามที่
ฝวก.ยศ.ทร. จะประสาน

ตรวจถูกต้อง

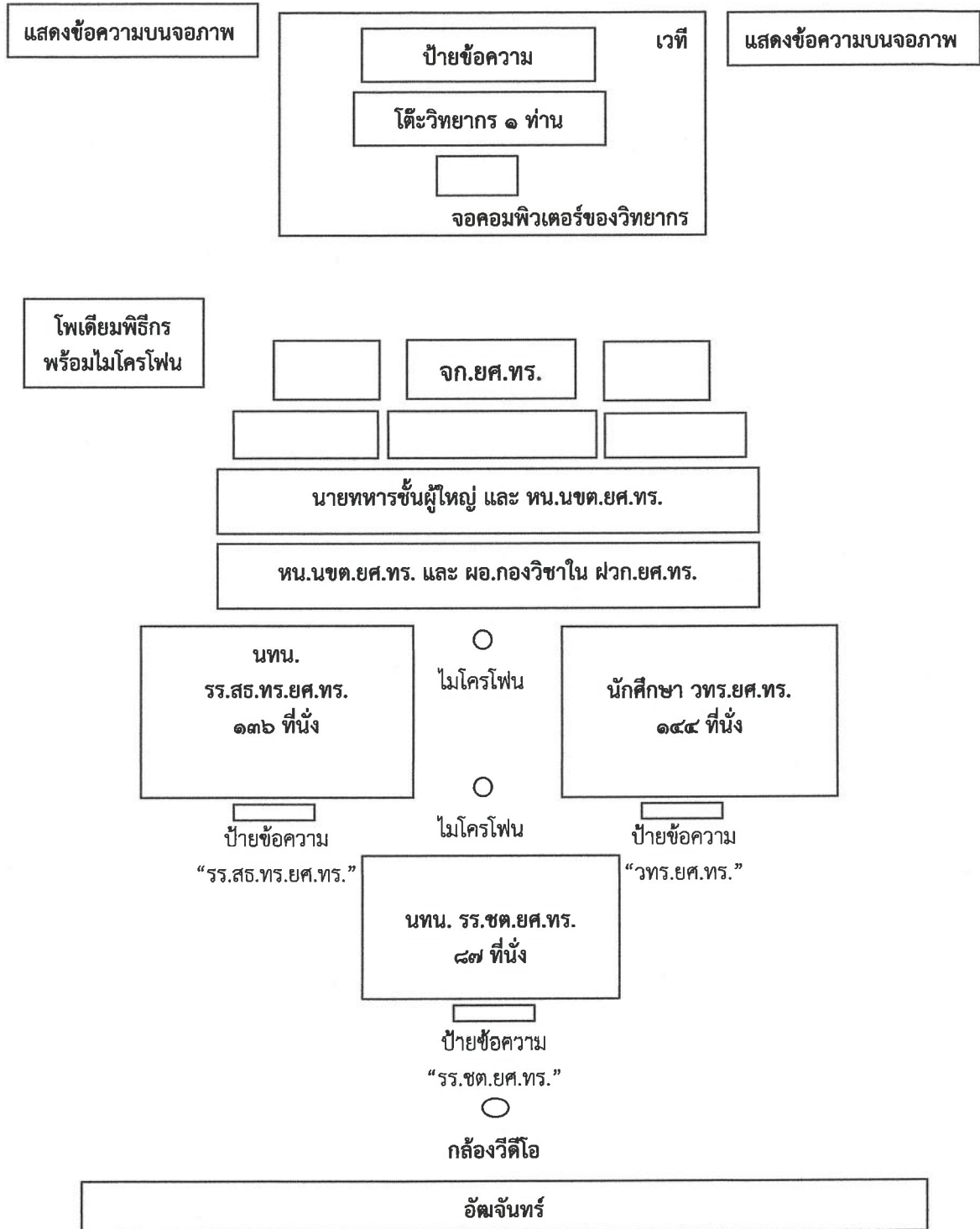
น.อ. จ. วัฒน

(กมลศิษฐ์ สมาชิกวุฒิสภา)

รอง ทน.ฝวก.ยศ.ทร.

๑๗ พ.ย. ๖๖

อนุผนวก ของผนวก ค
ผังการจัดห้องบรรยายพิเศษ ณ ห้องประชุมปริพัตร ชั้น ๕ อาคาร สรส.ยศ.ทร.
ในวันพุธที่ ๖ ธ.ค.๖๖ ระหว่างเวลา ๐๙๐๐ - ๑๒๐๐



ตรวจถูกต้อง
น.อ. ก. สอน
(กมลศิษฐ์ สมาชิกชูพงศ์)
รอง ทน.ฝวก.ยศ.ทร.
๑๗ พ.ย.๖๖